

规格

高速小型模块贴片机 RX-8	
基板尺寸	50×50 ~ 510mm ^{*1} *2×450mm
部品高度	3mm
部品尺寸	0201 ^{*3} ~ □5mm
部品贴装速度 (本公司最佳条件)	芯片部品 100,000CPH
部品贴装精度	±0.04mm (Cpk ≥1)
部品贴装数	最大56种 ^{*4}
电源	三相 AC200V、220V ~ 430V ^{*5}
电力	2.1kVA
使用空气压力	0.5±0.05MPa
空气消费量 (标准时)	20L/分ANR (通常运转时)
外形寸法 (W×D×H) ^{*6}	998mm×1,895mm×1,530mm
重量	约1,810kg (固定台车规格) / 约1,760kg (交换台车规格)

- *1 基板尺寸的X轴为50mm ~ 350mm时, 可识别BOC、坏板标记、2D代码。
 *2 长尺基板模式时(X轴到420mm可以同时生产两张)。
 *3 详情请咨询
 *4 使用RF08AS时
 *5 220V-430V规格需要另行选择变压器。
 *6 纵深D不包括显示器, 高度H在搬运高度为900mm时不包括信号灯。

选配

基板搬送系	支撑快/支持软撑快
其他	专用吸嘴 / 备用吸嘴弹匣 / 连接电缆 / 漏电断路器 / 维护照明
零件供给装置关系	一体更换台车 / 电动料带供料器 / 固定 (RF) 台车 / 卷带拆装台 / 卷带连接治具 供料器调整治具 / 电动台车用线外准备电源

软件

JaNets*	用户定义/设备设定 / 零件DB / 生产程序制作 / 以线为单位优化 / 外部输出功能 生产线监视 / CAD转换功能 / 生产程序下载 / 集群优化
IFS-NX	防止零件错误安装 / 零件剩余数管理·供料器检索 / 外部准备功能 / 随意供料器安装
病毒对策软件	白名单方式 (标准安装)

* 选配对应

※详细 请参考【机器规格书】。

JUKI公司保留更改产品设计与规格的权利, 届时恕不另行通知。
印刷资料内产品可能与实物有细微差别

东京重机国际贸易 (上海) 有限公司 www.jukichina.com

上海总公司

上海市普陀区中江路118弄22号
海亮大厦904-905室
电话: 86-21-62368202(代表)
传真: 86-21-62368110
邮编: 200062

深圳分公司

深圳市南山区南海大道1052号
海翔广场313室
电话: 86-755-26688670
传真: 86-755-26880700
邮编: 518067

制造商: JUKI CORPORATION

咨询处: JUKI AUTOMATION SYSTEMS CORPORATION
东京都多摩市鹤牧2-11-1 电话: 81-42-357-2293
传真: 81-42-357-2285

JUKI AUTOMATION SYSTEMS INC
www.jukiamerica.com

JUKI AUTOMATION SYSTEMS GMBH
www.juki-smt.com

JUKI INDIA PVT LTD
www.smtjukiindia.com

JUKI SMT ASIA CO.,LTD



JUKI CORPORATION HEAD OFFICE
The activities of research, development, design, sales, distribution, and maintenance services of industrial sewing machines, household sewing machines and industrial robots, etc., including sales and maintenance services of data entry systems.

JUKI
www.juki.co.jp

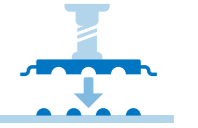
JUL-2021/Rev.00

高速小型模块贴片机

RX-8

JUKI

JUKI Smart Solutions



最高等级面积生产性

实现高速搭载100,000CPH



SOFTWARE



STORAGE



PRINTING



INSPECTION



PLACEMENT



INSERTION



SOLDERING



*Productivity
Connected
Quality*

最高等级面积生产性^{*1}
实现高速搭载100,000CPH^{*2}

Productivity
Connected
Quality



新开发 P20 HEAD



Feature 1 100,000CPH^{*1}高速搭载
最高等级面积生产性^{*2}

Feature 2 连接的系统协作

Feature 3 实现高品质生产

通过与匠Head(RS-1R)的组合,可实现高速且灵活的生产线构建。



Planet Head(RX-8)

+



匠头(RS-1R)

Productivity Connected



100,000CPH* 高速搭载 * 本公司最佳条件

100,000CPH*¹ 高速搭载, 最高等级面积生产性 *² *¹ 本公司最佳条件 *² 本公司调查

采用新开发的 P20 HEAD . 虽然是宽 998mm 的小型设计, 但实现了 100,000cph 的高速搭载。实现最高等级面积性条件下的高效率生产。



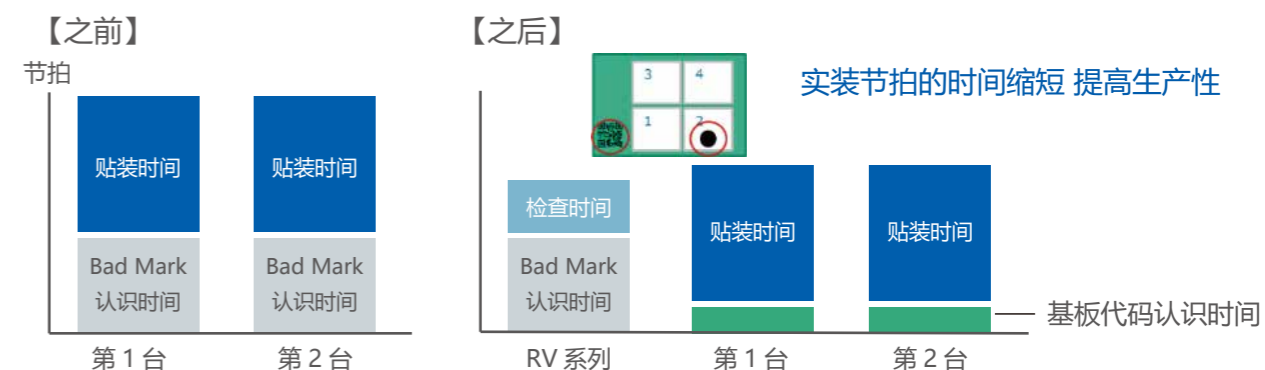
宽 998mm 的小型设计

连接的系统协作

通过设备间的协作, 可以与坏板标记传播功能、零件供给管理工程中的余数管理、生产设备的运转状况可视化等各种系统合作, 实现高效的生产。

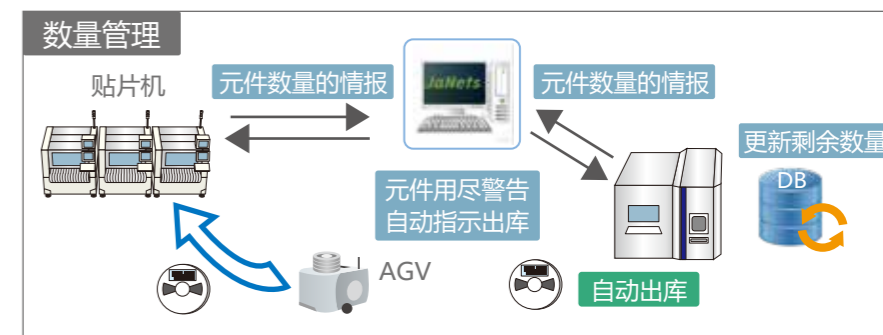
●设备间的协作 (坏板标记的传播)

可以将检查机或生产线上游的机器检测到的回路的坏板标记信息传播到 RX-8, 减少坏板标记识别时间, 提高生产效率。



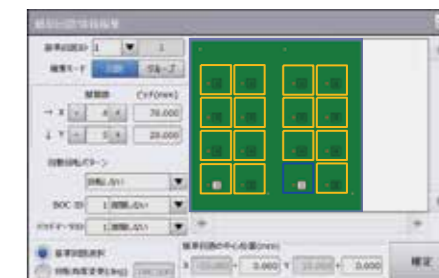
●零件管理工程的协作

不仅能从自动仓库向机器的零部件供给的自动搬运, 还能在零件的剩余数低于规定值的时候自动发出出库指示等, 通过包括零件管理工程在内的各种联合来实现高效的生产。



即使是初学者也容易使用的简单操作来制作电路数据

因为可以直观地一边观看完成基板的布局一边编辑, 初学者也可以简单地制作电路数据。



Quality



实现高品质生产

通过与生产支援系统跟踪监视器的协作来缩短品质改善时间

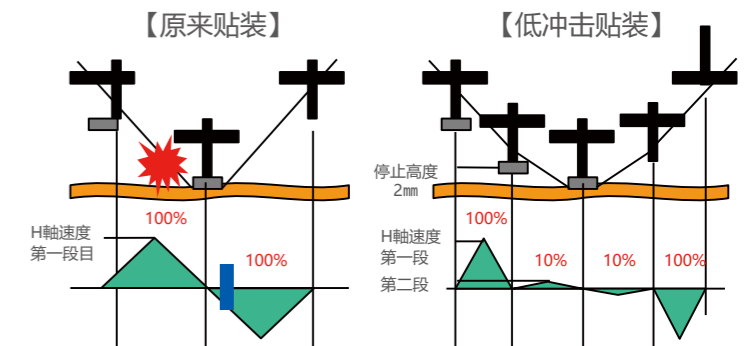
通过与实时监视头部的生产状态、支援工程改善的系统“跟踪监视器”协作，将吸着错误、识别错误等错误按供料器、吸嘴等各主要原因进行合计显示可以大幅度缩短工程改善所需的时间。



跟踪监视器的合计显示

支持低冲击，即使在柔性基板上也能实现高品质生产

通过将搭载时的 H 轴下降 / 上升速度分成两个阶段替代【旧版搭载】，实现了零件接触基板时降低冲击的低冲击动作。即使搭载了极小部件等高精度要求的部件，搭载时冲击也很少，可以实现高品质的搭载。



高精度 Planet Head (P20HEAD) 最适合连续贴装同一零件

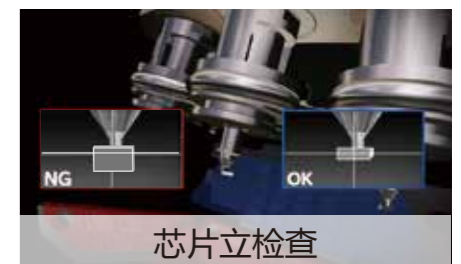
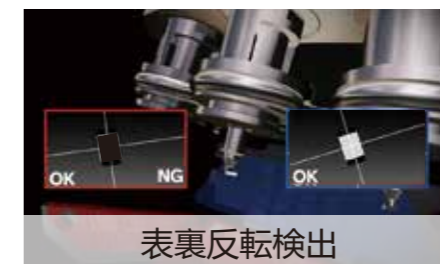
极小芯片零件和小型 IC 就不用说了，对于使用高密度搭载和高精度 LED 元件的产品的生产来说也是最适合的。



新开发 P20 HEAD

充实的检查项目

可进行表里反转检测、芯片立检查、有无零件检测。实现极小部件的高品质搭载。此外，通过自动吸着位置补正功能，自动补正部件的吸着位置，提高吸着率。

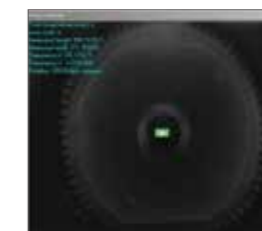


基于新构造相机识别的高精度搭载

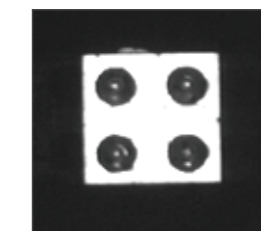
通过新构造的同轴照明的识别技术，可以进行更清晰的摄像，实现高精度的搭载识别。



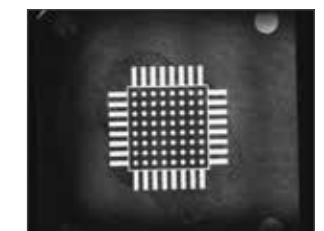
0402 芯片部件



0603 芯片部件



小型 BGA



玻璃治具识别